

DOCUMENTATION


2024

wē  a

waterwē minipool & spa

**POOLEX**

**ASTRALPOOL** 

 FLUIDRA GROUP

**SUNCLEAR**  
FRANCE

 **NORD  
COMPOSITES**

## Qui sommes-nous:

Précurseurs, avec Wela, nous développons, fabriquons **100% Français** et commercialisons des **systèmes modulaires** de bassins aquatiques, baignables ou agréments.

**Innovants**, inédits et en complète adéquation avec les problématiques d'aujourd'hui et au marché des plaisirs de l'eau en pleine mutation.

FABRIQUÉ  
EN FRANCE



100% RECYCLABLE



ZA Rue le Pougerault , 66300 Trouillas

« A l'heure où le changement climatique est au centre de nos préoccupations, la décarbonisation doit prévaloir dans la réflexion de nos innovations afin d'agir pour préserver au mieux notre planète »

V.Weber



Vanessa & Sébastien, créateurs.

## SOMMAIRE

- 1 - Qui sommes-nous ?** *page 2*
- 2 - Découvrez waterwē minipool & spa** *page 4-11*
- Exemples de combinaisons possibles
  - Transport/accessibilité simplifiés
  - Pose simple et rapide
  - Personnalisable
  - Inédit vitré
  - Composition des modules
- 3 - Les revêtements.** *page 12*
- 4 - Les modules.** *page 13 - 16*
- 5 - Les options.** *page 17-18*
- 6 - Planche à découper module.** *page 19*  
*Imprimez, découpez et configurez vos bassins selon vos envies.*



# waterwē minipool & spa

Systeme de bassin en modules assemblable

Créez vos espaces aquatiques  
sans contraintes



# 10

**Modules différents** à assemblage rapide

Pré-équipés (filtration/balnéo/éclairage)

Plug & Play\*

Autoportants

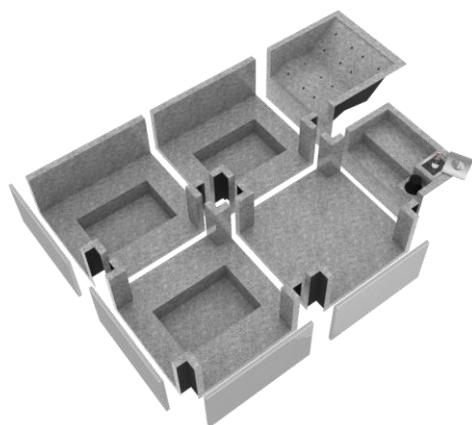
Légers

Durables

= **1000** possibilités

\* plug&play en version de base, se branche sur une prise extérieure aux normes.

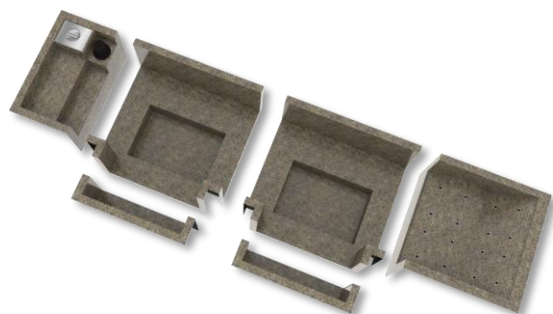
## Exemples de combinaisons possibles.



### 6 modules

#### Configuration en hors-sol

- Escalier 5 en 1 x1
- Banquette immergée x1
- Raccord avec cuve x2
- Ouvert (1 avec cuve) x2
- Vitre x4



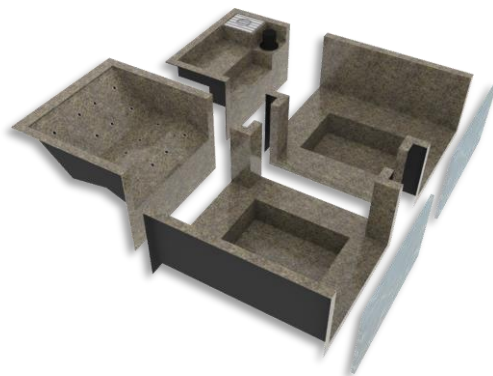
### 6 modules

#### Configuration en semi-enterré

- Escalier 5 en 1 x1
- Banquette immergée x1
- Raccord avec cuve x2
- Paroi de fermeture x2



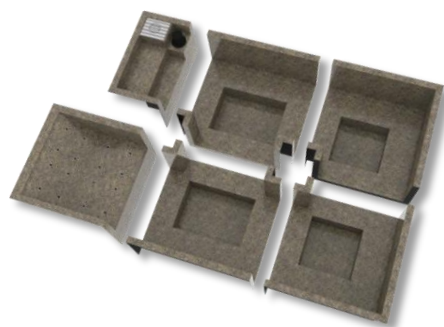
# Exemples de combinaisons possibles.



## 4 modules

### Configuration en hors-sol

- Escalier 5 en 1 x1
- Banquette immergée x1
- Raccord avec cuve x2
- Vitre x2



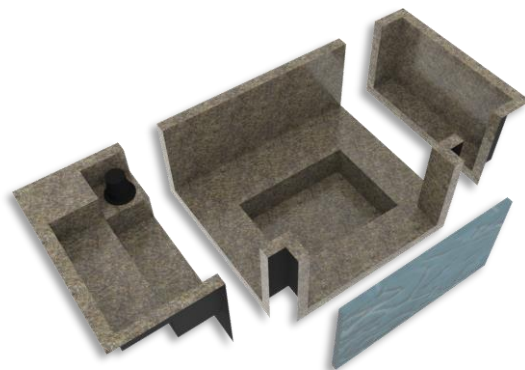
## 6 modules

### Configuration en enterré

- Escalier 5 en 1 x1
- Banquette immergée x1
- Angle avec cuve x2
- Raccord avec cuve x2



## Exemples de combinaisons possibles.



### 3 modules

#### Configuration en hors-sol

- Escalier 5 en 1 x1
- Raccord avec cuve x1
- Paroi de fermeture x1
- Vitre x1



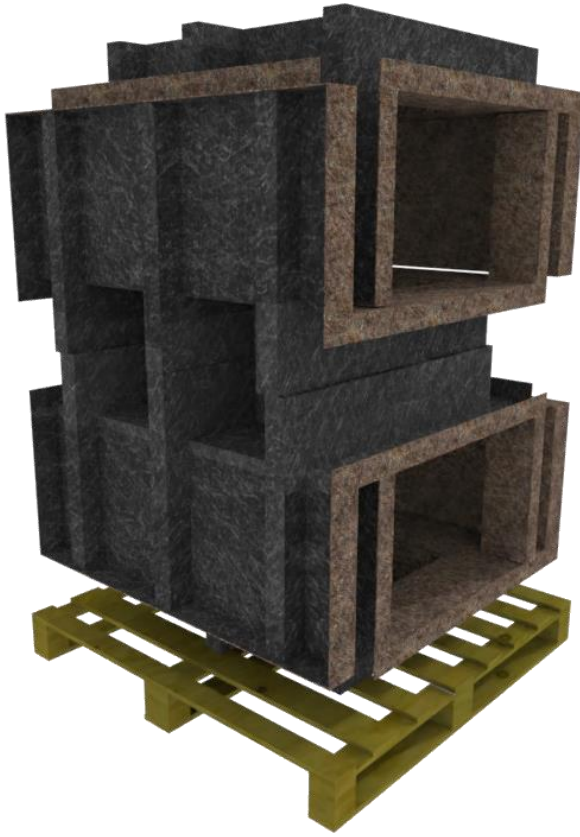
### 4 modules

#### Configuration en semi-enterré

- Escalier 5 en 1 x1
- Banquette immergée x1
- Angle avec cuve x2



## Transport / accessibilité simplifiée



Tous les modules arrivent empilés sur palette. Transports et coûts maîtrisés et optimisés.



**Pas besoin de Grutage**

**Manutention aisée**  
+/- 50 kg/pièce

« Avec notre solution modulaire, waterwē minipool & spa passe où d'autres ne passeraient pas !!! »

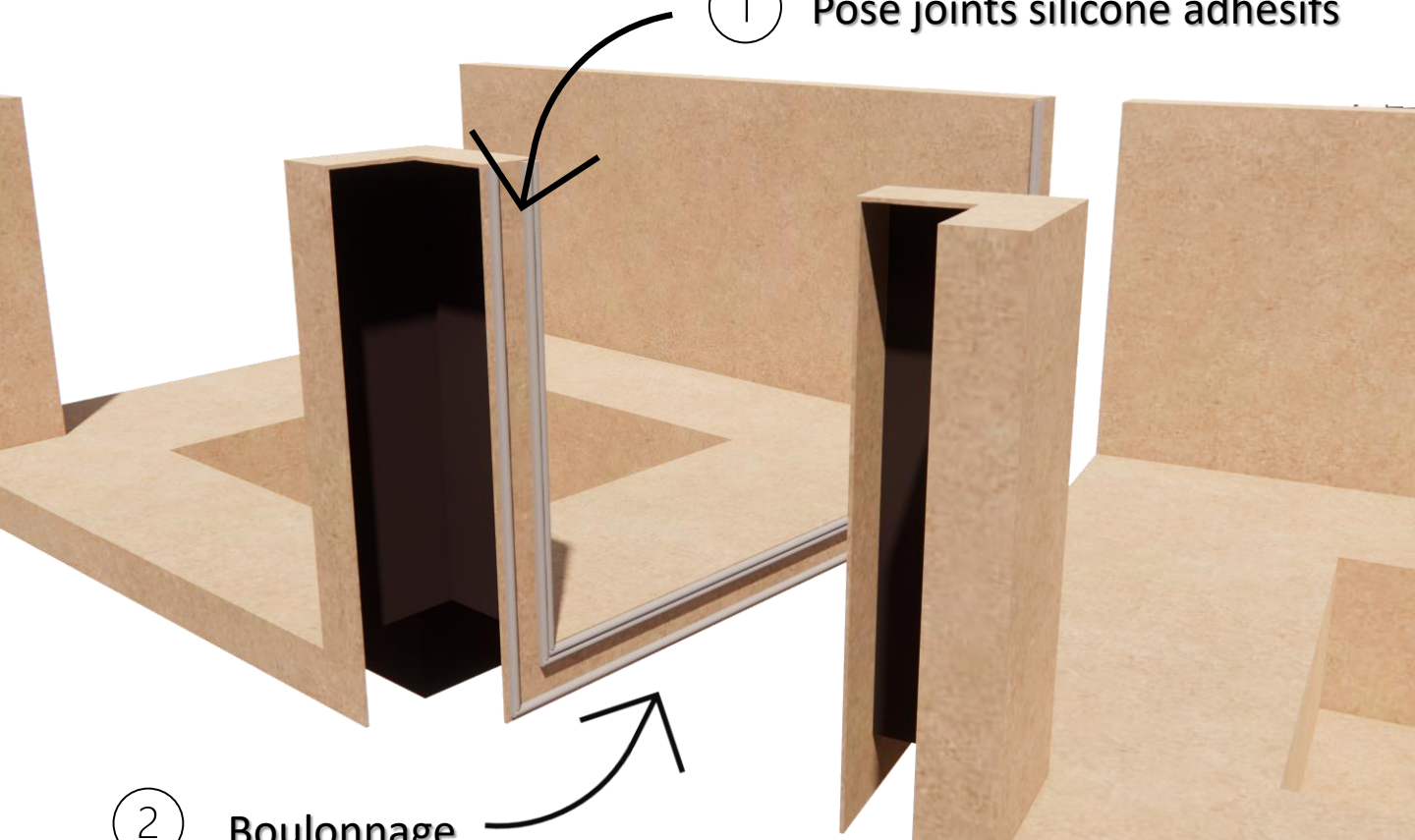


**Une pose simple et rapide** sur sol plan et stabilisé

**Hors-Sol / Semi-Enterrée / Enterrée**

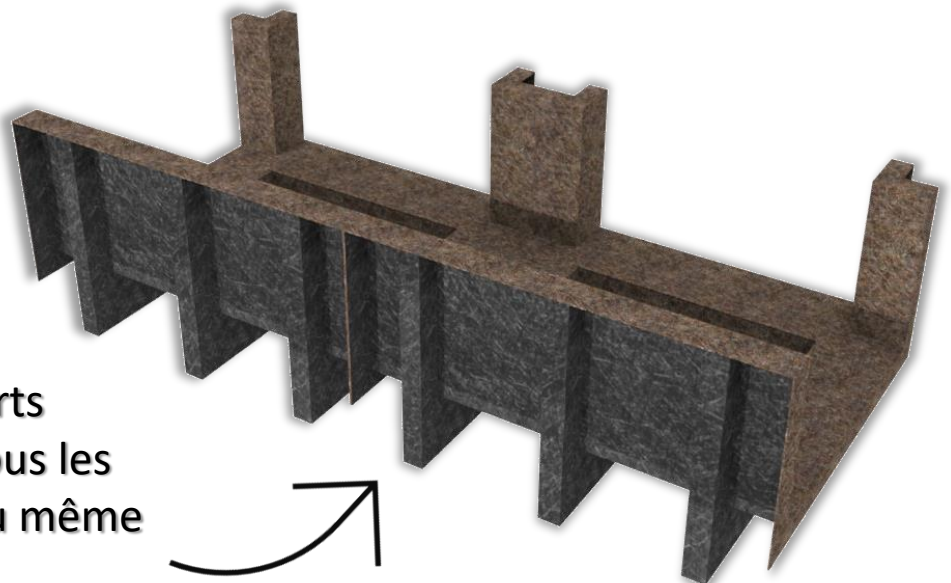


① Pose joints silicone adhésifs

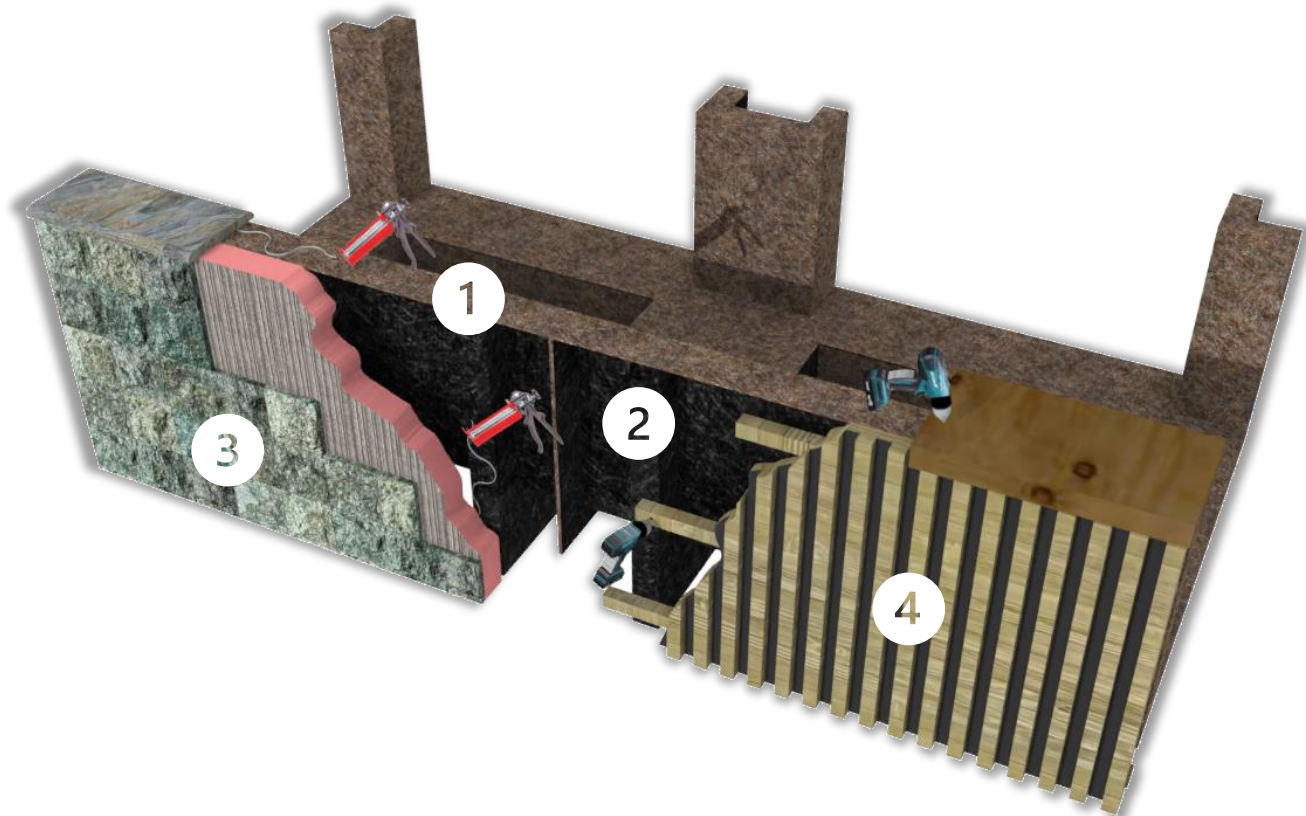


② Boulonnage

Grâce aux renforts autoportants, tous les modules sont au même niveau.



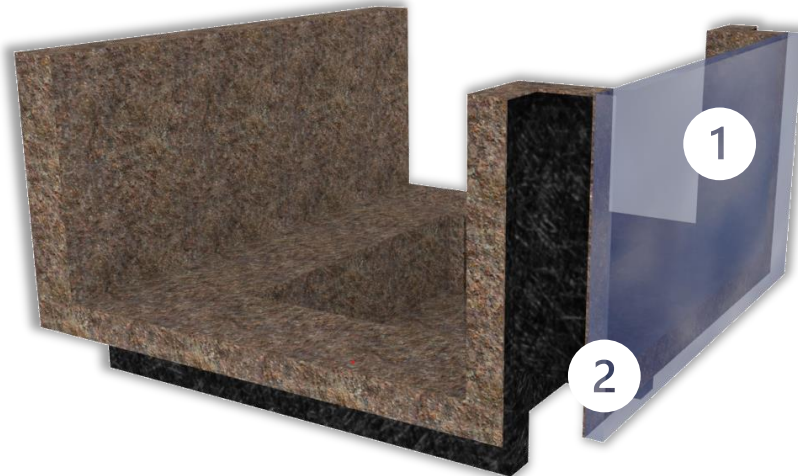
## Personnalisable les renforts supportent tout!!



- ① **Margelle technique**  
12 cm de large  
percer /coller/cheviller /visser
- ② **Renforts** 12 cm de profondeur  
peuvent être visser sans risque de toucher la coque.  
percer /coller/cheviller /visser
- ③ **Exemple :**  
Structure prête à carrelé fixé sur les renforts pour pose  
de carrelage / feuille de pierre / parement...
- ④ **Exemple :**  
Tasseaux fixés sur les renforts pour habillage bois /  
bardage / panneaux déco / alu dibond...

**INEDIT les vitres** grande surface vitrée 0,6m2 !!

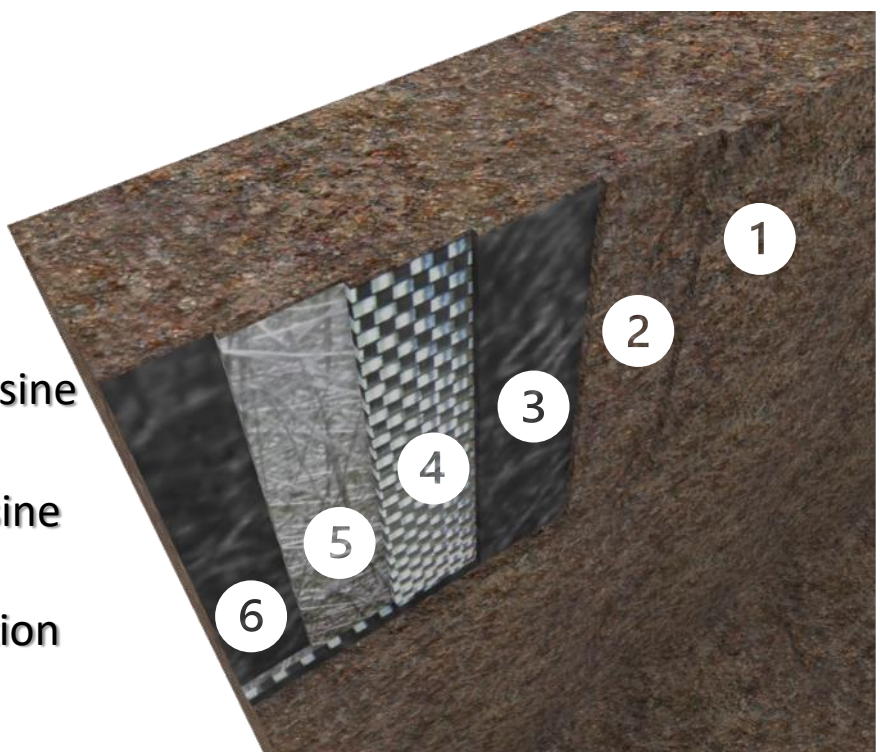
**110cm x 60cm**



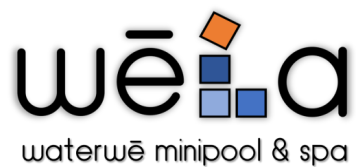
- ① **Vitre en PMMA (idem zoo, aquarium) de 40mm d'épaisseur**  
Option possible sur tous les modules
- ② **Système de fixation rapide**

### **Composition des modules** coque en fibre de verre

- ① Gelcoat Aquagard
- ② Gelcoat Granicoat
- ③ Fibre + résine
- ④ Roving / verre + résine
- ⑤ Mat de verre + résine
- ⑥ Fibre + résine finition



# Les revêtement Nouveauté: esthétique & résistant gelcoat spécial Température/UV/Abrasion



# Les modules



## OUVERT

Int: Lxlxh= 150x150x60cm

Ext: Lxlxh= 150x150x86cm

1 254 litres, poids ± 45kg

### En option

✓ **Cuve pour confort/assise**

Dimensions Lxlxh : 70x70x24

+ 118 litres

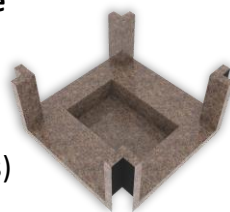
(sans surplus)

✓ **Balnéo** (jets d'air 8 buses)

uniquement sur **Cuve**

✓ **Vitres** sur chaque ouverture.

(maximum 4)



## ANGLE

Int: Lxlxh= 130x130x60cm

Ext: Lxlxh= 142x142x86cm

992 litres, poids ± 45kg

### En option

✓ **Cuve pour confort/assise**

Dimensions Lxlxh : 70x70x24

+ 118 litres

(sans surplus)

✓ **Balnéo** (jets d'air 8 buses)

uniquement sur **Cuve**

✓ **Vitres** sur chaque ouverture.

(maximum 2)



## RACCORD

Int: Lxlxh= 150x130x60cm

Ext: Lxlxh= 150x142x86cm

1 169 litres, poids ± 45kg

### En option

✓ **Cuve pour confort/assise**

Dimensions Lxlxh : 70x70x24

+ 118 litres

(sans surplus)

✓ **Balnéo** (jets d'air 8 buses)

uniquement sur **Cuve**

✓ **Vitres** sur chaque ouverture.

(maximum 3)





## DROIT

Int: Lxlxh= 110x110x60cm

Ext: Lxlxh= 134x110x86cm

726 litres, poids  $\pm$  45kg

### En option

✓ **Vitres** sur chaque ouverture.  
(maximum 2)

---



## FERME

Int: Lxlxh= 110x110x60cm

Ext: Lxlxh= 134x122x86cm

726 litres, poids  $\pm$  45kg

### En option

✓ **Vitres** sur chaque ouverture.  
(maximum 1)

---



## Banquette immergée

Int: Lxlxh= 110x110, poids  $\pm$  45kg

Un bel espace de détente en position allongé.

### En option

✓ **Balnéo** (jet d'air 8 buses)

# Escalier tout en 1 marches/filtration/balnéo\*/ Spot\*\*/bac à glace\*\*


(\*jets d'air à installer sur module raccord/angle avec cuve ou banquette immergée, \*\* en option)  
version enterrée : machinerie à déporter

## Equipements de base :

- Système de filtration rising dragon à cartouche type SPA + cartouche PWW50L
- Buses de refoulement ASTRALPOOL
- Pompe de circulation Lx Whirlpool WTC50M - 0.35 HP (0.25kW)
- Blower LX Whirlpool 400 Watts - 0.5 HP+ 8 buses d'air + Nourrice 1" M/F à 8 sorties cannelées 3/8" M + tuyau+ Clapet anti-retour air, Bouton pneumatique x2
- Coffret électrique :
  - 1 interrupteur différentiel 40A 30mA type AC, horloge mécanique programmable
  - 3 disjoncteurs 1P+N 16A protégeant chaque prise
  - 3 prises de courant 230V~, 2P+T, IP54, 16A avec fermeture à clapet
  - 3 borniers de connexion (phase, neutre et terre)
  - 1 câble H07RN-F 3G2.5mm<sup>2</sup> avec fiche 2P+T

## En option

- ✓ Bac à glace
- ✓ Spot



**Escalier Entre piscine & spa, un concept unique :**  
**Waterwé 2 marches sans système de filtration**

**En option**

Int: Lxlxh = 110x60 cm

Ext: Lxlxh = 134x32x86cm

✓ **Bac à glace**



**Paroi de fermeture**

Int: Lxlxh = 110x20x60cm

Ext: Lxlxh = 134x32x86cm

Elle sert à fermer n'importe quelle ouverture de module.



**La solution modulaire**

Plus petit / Plus léger (transport optimisé)

Plus durable / Recyclable (à 100%)

Plus économe (électricité, produits, eau)

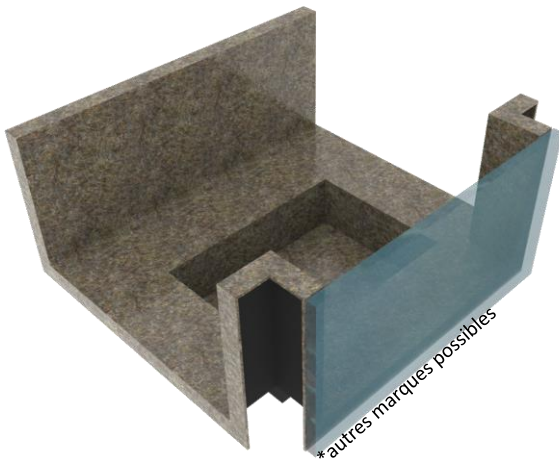
Plus simple / Polyvalent

**Pour une empreinte Carbonne réduite et maîtrisée.**

  
waterwē minipool & spa



# Les options



## Option vitrée

PMMA Coulé Altuglass\* de 40mm d'épaisseur, poli lustré sur la tranche supérieure à installer sur n'importe quelle ouverture de module, poids  $\pm$  26kg.

Surface vitrée : 110x60cm



## Option balnéo

*Vous voulez encore plus de bulles !  
Cette option peut être installée sur le module raccord et angle avec cuve, plage immergée.*

- Blower LX Whirpool 400 Watts - 0.5 HP+ 8 à 10 buses d'air + Nourrice 1" M/F à 8 sorties cannelées 3/8" M + tuyau+ Clapet anti-retour air
- Bouton pneumatique x1



## Option bac à glace

*Idéal pour conserver une bonne bouteille\* au frais et passer un agréable moment de détente en famille ou entre amis.*

\*L'abus d'alcool est dangereux pour la santé, à consommer avec modération.

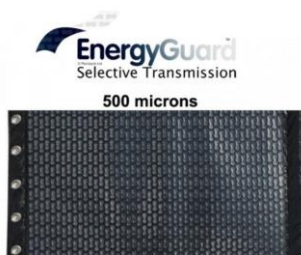
## Option SPOT

*Si vous souhaitez éclairer une partie du bassins.*



- Spot RGB 300lm / Blanc 450lm au choix Lumiplus Flexi mini Astral Pool wireless
- Télécommande
- Enjoliveur de spot 4 coloris au choix ou inox (+ 56€ HT)
- Prise balai + transformateur 12v

# Les options



Vertigo 55



Ma-Fi

## Couverture isothermique SUR-MESURE ASTRAL POOL

Energyguard Luxe 500 µ Bulles Geobubble™  
Finition Luxe.

Elle empêche la prolifération des algues, évite à 97% l'évaporation de l'eau, réduit le temps de filtration et l'utilisation de produit chimique, gain solaire.

**8 ANS**  
GARANTIE  
EnergyGuard  
Sol+Guard  
RaeGuard

## Couverture à barre SUR-MESURE

Tramontane +

7 Coloris au choix

Une bande anti-abrasion pour protéger la couverture.

Un crochet S sur les 3 sangles de tension pour une mise en sécurité du bassin.



## Aspirateur de piscine électrique sans fil

Premier niveau de vitesse à 90L/h

Deuxième niveau de vitesse à 120L/h avec sa fonction aspiration turbo/ booster

Technologie : Lithium

Tension : 11.1V - 4000maH

Temps d'utilisation : 90 minutes

Puissance : 20 à 30W

Capacité : 2.5L

## Nettoyeur de filtre Aqua Comb

Ce nettoyeur de filtre très pratique est doté de tiges rigides pour bien séparer les plis et nettoyer vos filtres en profondeur.

Il s'adapte directement à un tuyau d'arrosage.

## KIT BYPASS

pré installation

3 vannes guillotines+tuyaux+coudes.

## Pompe à chaleur POOLEX

### - Vertigo 55

Ventilation verticale ,Technologie Full Inverter  
Design contemporain , Gestion WIFI.

### - Mag Fi - Modèle 4kw Réversible Full Inverter



### ANGLE

Int: Lxlxh= 130x130x60cm  
Ext: Lxlxh= 142x142x86cm  
992 litres, poids ± 45kg



### OUVERT

Int: Lxlxh= 150x150x60cm  
Ext: Lxlxh= 150x150x86cm  
1 127 litres, poids ± 45kg



### RACCORD

Int: Lxlxh= 150x130x60cm  
Ext: Lxlxh= 150x142x86cm  
1 169 litres, poids ± 45kg



### FERME

Int: Lxlxh= 110x110x60cm  
Ext: Lxlxh= 134x122x86cm  
726 litres, poids ± 45kg



### DROIT

Int: Lxlxh= 110x110x60cm  
Ext: Lxlxh= 134x110x86cm  
726 litres, poids ± 45kg



### Escalier 5 en 1

Ext: Lxlxh= 124x72x86cm



### Banquette immergée

Int: Lxlxh= 110x110, poids ± 45kg



### Paroi de fermeture

Int: Lxlxh = 110x20x60cm  
Ext: Lxlxh= 134x32x86cm



Pensez à imprimer sur papier recyclé !!!



Ne pas jeter sur la voie publique.